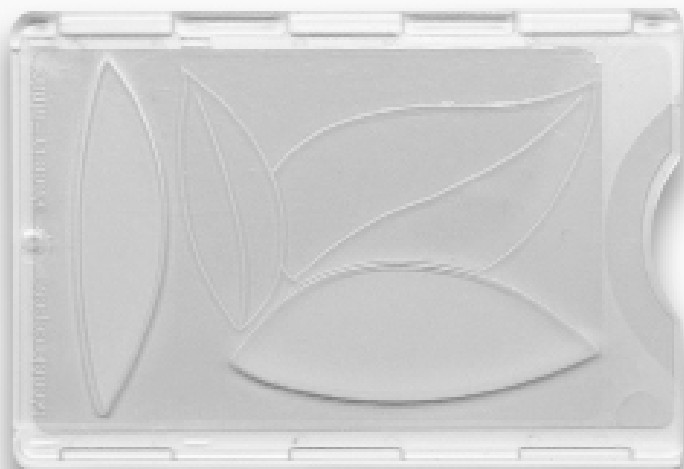


KeepCarte™ anti-rfid/nfc

réf. KERF12-PLA87



Descriptif

- **Responsable** : Matière biosourcée, le PLA est un bioplastique issu d'amidon (canne à sucre, pomme de terre, maïs...). Les matériaux biosourcés sont fabriqués à partir de ressources biologiques renouvelables (végétales ou organiques)

- **Solide et transparent** : Le KeepCarte™ est fabriqué dans une matière végétale qui a été développée pour sa robustesse et sa transparence

- **Blindage anti-rfid/nfc** : Inhibition complète de la communication sans contact entre la carte et un lecteur. Certifié par un label indépendant. Conforme aux normes ISO 14443 et ISO 15693 (normes de la technologie rfid/nfc)

- **Design** : Avec sa gravure en forme de feuilles, le KeepBadge™ affiche votre engagement pour l'environnement

Caractéristiques

Matière : PLA (matière biosourcée)

Aspect : Polyglass transparent

Coloris : Bicolore : recto transparent et verso blanc opaque pour la mise en valeur de votre personnalisation

Aussi disponible :
- [Blanc opaque](#) (KERF12-PLA88)

Innovation et design

Nos nombreux brevets, modèles et marques déposés attestent de l'esprit innovant qui nous anime. Par ailleurs, nos ateliers d'injection sont certifiés ISO 9001 v.2015.

Inclusion sociale

Nous participons activement à l'inclusion au travers de différentes structures, comme les ESAT / ADAPEI ou les centres pénitentiaires, pour l'assemblage et le conditionnement de nos étuis.

Made in France

Créée en 1988, la société EKA est experte sur le marché de la protection des cartes et badges. Notre expérience forte de plusieurs décennies nous permet de vous proposer des étuis qui correspondent à vos besoins. La gamme KeepCarte™ est fabriquée dans les Côtes d'Armor avec des sous-traitants localisés dans un rayon de 150 km autour de Rennes.



Personnalisation

- impression en tampographie
- impression en numérique
- relief (aspect gravure)

Coloris de l'étui sur demande

Conditionnement sur demande : lots spécifiques, élastiquage, pose d'étiquettes...

Existe aussi

- avec ergots de sécurité, réf. KES12-PLA87
- en version porte-badge, réf. KB12-PLA87
- sans protection anti-rfid/nfc, réf. KE12-PLA87



energy reduction

waste reduction



made in France



Création
d'étuis cartes
durables

02 99 65 44 44

info@eka.fr

www.eka.fr